

CAP ATMFC

Certificat d'Aptitude Professionnelle Assistant Technique en Milieu Familial et Collectif

• Objectifs de cette formation

Le titulaire du CAP est un professionnel qualifié qui exerce des activités de service :

- dans les collectivités (services techniques).
- au domicile privé (employeurs particuliers ou par l'intermédiaire d'organismes prestataires ou mandataire de service).

Il assure des activités de maintien du cadre de vie des personnes, du linge, de préparation et de service des repas pour contribuer à leur bien-être.

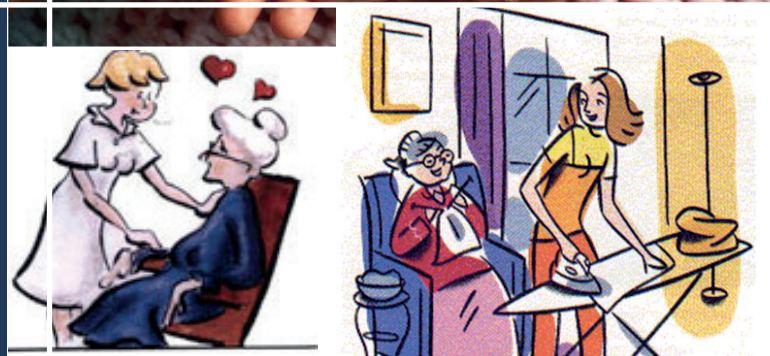
• Pourquoi cette formation ?

Au cours de la formation, vous découvrirez des activités permettant :

- l'entretien du cadre de vie des personnes.
- l'entretien du linge et des vêtements.
- la préparation et le service de repas en respectant les consignes données et la réglementation relative à l'hygiène et à la sécurité.

• Profil

- Avoir le niveau d'une 3^{ème} générale, 3^{ème} PREPA PRO ou de SEGPA
- Aimer travailler en équipe et en autonomie
- Avoir une bonne résistance physique
- Avoir des facilités pour entrer en communication
- Aimer rendre service
- Respecter les règles du savoir-vivre
- Avoir un esprit d'initiative et d'adaptation
- Avoir le sens des responsabilités



• Organisation des études sur les deux années de formation

Toutes les disciplines sont évaluées pendant la formation. Cette méthode d'évaluation contribue à la réussite de chaque jeune avec un enseignement adapté.

En deux années de formation, les élèves effectuent **16 semaines de PFMP** (Période de Formation en Milieu Professionnel) dans des structures collectives et familiales. Ces PFMP sont évaluées et les notes sont prises en compte pour l'obtention de l'examen final au même titre que les contrôles en cours de formation (CCF). Les élèves effectuent **12 semaines de PFMP en structures collectives et 4 semaines dans des structures familiales.**

• Poursuites d'études

- Bac Pro Accompagnement Soins et Services à la Personne
- Mention Complémentaire Aide à Domicile
- Cap Petite Enfance